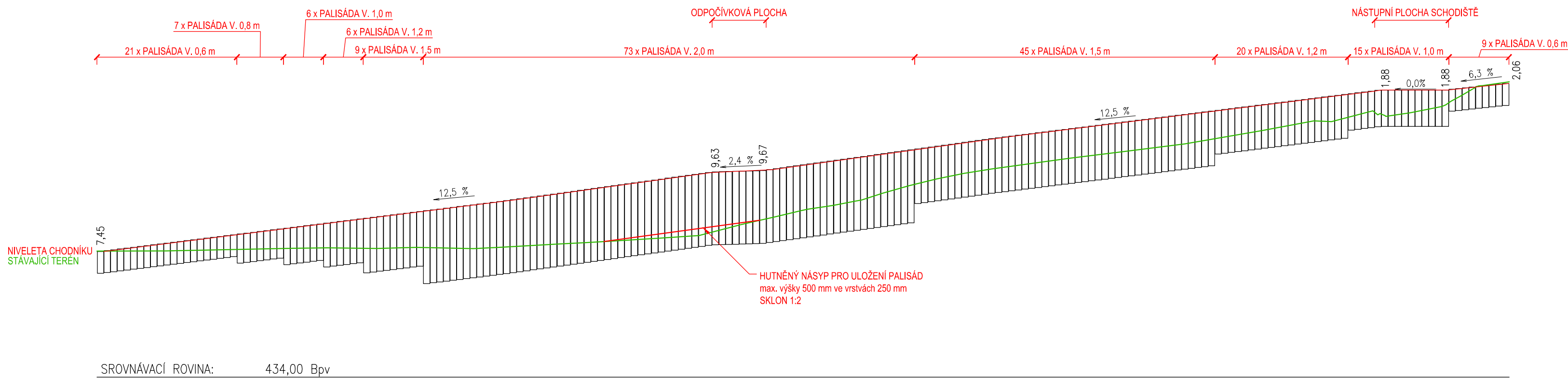
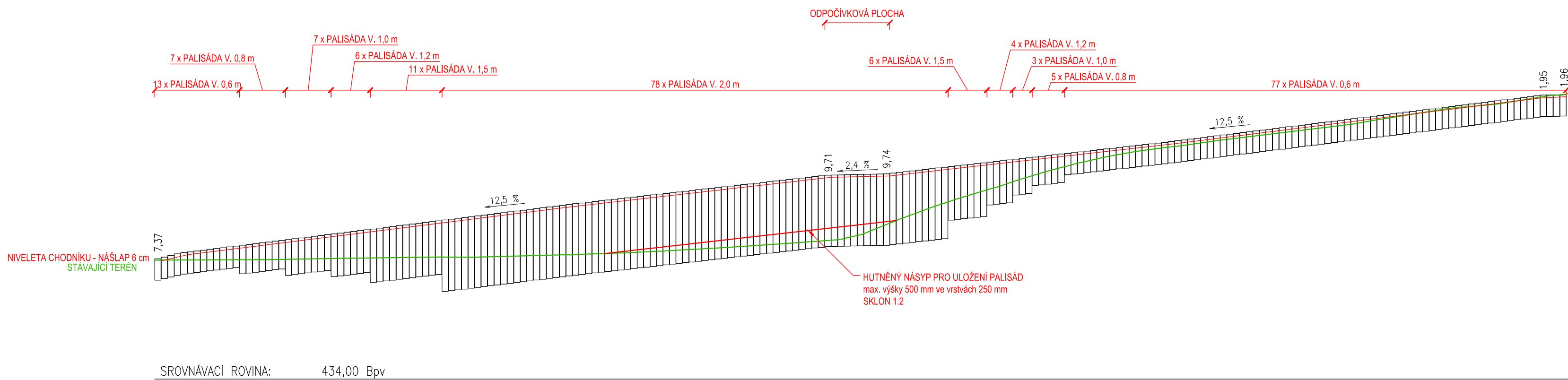


PRAVÁ STRANA CHODNÍKU



LEVÁ STRANA CHODNÍKU



CELKEM BETONOVÝCH PALISÁD  
PRŮMĚRU 200 mm:

- 120 ks VÝŠKA 0,6 m
- 19 ks VÝŠKA 0,8 m
- 31 ks VÝŠKA 1,0 m
- 36 ks VÝŠKA 1,2 m
- 71 ks VÝŠKA 1,5 m
- 151 ks VÝŠKA 2,0 m

Hlavní inženýr projektu:	Bc. Jakub Cingroš	<div><div>JC</div><div>DOPRAVNÍ PROJEKTY</div></div> <div>Bc. Jakub Cingroš Závodu míru 682, 360 17 K. Vary tel: 799 991 235 e-mail: cingros.projekty@gmail.com</div>		
Zodpovědný projektant:	Petr Švorba			
Vypracoval:	Bc. Jakub Cingroš			
Objednatel:	Město Nové Sedlo Masarykova 502, 357 34 Nové Sedlo		Číslo zakázky: P042024	
Název:	Oprava schodiště a zřízení obchozí trasy v ul. Školní, Loučky		Datum: 11/2024	Paré číslo:
Objekt:	Chodník, schodiště		Úroveň: DPS	
Příloha:	Výkres palisád		Měřítko: 1 : 100	Číslo přílohy: D.1.6